

ZORGTIPS & WEETJES GEZONDHEIDSCENTRUM HEERDE

UW EERSTE AANSPEEKPUNT
BIJ GEZONDHEIDSVRAGEN EN -PROBLEMEN

ALS HET OM UW GEZONDHEID GAAT

Zorgtips & Weetjes is een publicatie van Gezondheidscentrum Heerde die elke laatste dinsdag van de maand in de Schaapkooi verschijnt. Voor de inwoners van Heerde, Hoorn, Veessen en Vorchten zijn de zorgprofessionals in het centrum het eerste aanspreekpunt als het gaat om gezondheidsvragen en gezondheidsproblemen. Cliënten kunnen rekenen op laagdrempelige en passende eerstelijnszorg van hoge kwaliteit, volgens de laatste inzichten en richtlijnen.

Draag tijdens uw bezoek aan het gezondheidscentrum een mondkapje en houd 1,5 meter afstand van anderen. Voor gebruik van de sport- en oefenzaal van Fysiotherapeutisch Centrum Heerde is een coronatoegangsbewijs vereist. Het dragen van een mondkapje in de zaal is daardoor niet verplicht. Kijk voor de meest actuele informatie op onze Facebook- en Instagrampagina (zoek op @GCHeerde) of bezoek onze website www.gezondheidscentrumheerde.nl.



(0578) 69 81 80
info@huisartsenheerde.nl
www.huisartsenheerde.nl



(0578) 69 27 90
info@apotheekheerde.nl
www.apotheekheerde.nl



(0578) 69 63 63
info@fysioheerde.nl
www.fysioheerde.nl

WIST U DAT:

- Door de toename van het aantal corona besmettingen mondkapjes weer verplicht zijn binnen de huisartsenpraktijk?
- De Corona "Boosterprik" start met de 80 plussers en uitsluitend via de GGD verloopt?
- De overige leeftijden daarna een uitnodiging krijgen via de GGD?
- Het advies is testen bij klachten middels een PCR test via de GGD?
- Een sneltest niet betrouwbaar is bij klachten.?
- Door de huidige corona besmettingen wij proberen zoveel mogelijk op afstand te regelen, per telefonisch consult of www.mijngezondheid.net?
- U het beste na 14.00 uur kunt bellen voor overige vragen en niet in de ochtend?
- Dat er een groot team van assistentes (15) u graag van dienst is, maar wij helaas niet altijd een wachttijd kunnen voorkomen?
- U nu ook voor een fundusfoto op vrijdagmiddag terecht kunt?
- Het Isala lab op maandag, dinsdag en donderdag tussen 8.00-10.00 uur bloed prikt in de witte unit achter het Gezondheidscentrum?
- Wij vanaf januari '22 een nieuwe Praktijkondersteuner Somatiek (Tineke Lier) hebben?
- Wij een opleidingspraktijk zijn voor zowel, huisartsen in opleiding, doktersassistenten en Praktijkondersteuners? U kunt dus één van hen persoonlijk treffen of aan de telefoon krijgen.



PAST UW ZORGVERZEKERING NOG?

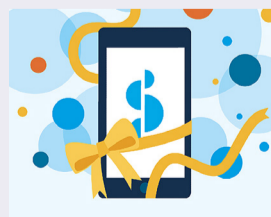
Nee? Weet dan dat u uw huidige verzekering tot het einde van het jaar kunt opzeggen. Een nieuwe afsluiten kan tot en met 31 januari 2022. Opzeggen en afsluiten van een zorgverzekering is gemakkelijk, het kiezen is daarentegen lastig. Zorgverzekeringen laten zich namelijk onderling moeilijk vergelijken. Wat de één vergoedt, doet de ander net iets meer, minder of niet. Denk bijvoorbeeld aan welke medicijnen u vergoed krijgt, welke hulpmiddelen en het aantal fysiotherapiebehandelingen. Kortom: het kiezen van een nieuwe zorgverzekering kost even tijd. Het kan u echter veel geld besparen. Tot wel honderden euro's

Drie tips

Als u een nieuwe zorgverzekering gaat kiezen, is het goed om te weten welke zorg vergoed wordt vanuit de basisverzekering en welke niet. Voor dat laatste kunt u dan eventueel een aanvullende zorgverzekering afsluiten. Verder is het belangrijk om een zo realistisch mogelijke inschatting te maken van de zorg die u nodig denkt te hebben in het nieuwe jaar. En tot slot: Maak gebruik van een zorgverzekering vergelijker. Daarvan zijn er verschillende. Bijvoorbeeld van de Consumentenbond, Independer, Pricewise of Zorgkiezer.

GEbruikt u medicijnen?

Dan is de Service Apotheek app iets voor u. De app bevat een overzicht van de gebruikte medicatie en informatie waarvoor ze dienen. Handig als u naar het ziekenhuis moet of op reis bent. Ook kunt u met één klik een nieuwe voorraad medicijnen bestellen. En herinneringen instellen zodat u een signaal krijgt wanneer het tijd is om uw medicijnen in te nemen. De app is gratis te downloaden in de App Store en Google Play.



COVID-19 HERSTELZORG

Mensen kunnen na een corona besmetting lang last hebben van een breed scala aan klachten zoals hart- en luchtwegklachten, klachten aan het bewegingsapparaat, verminderd uithoudingsvermogen, verminderde spierkracht, verminderde gewrichtsmobiliteit, problemen met energiemangement/belastbaarheid en cognitieve/psychosociale problemen. Een combinatie van deze klachten vereisen een multidisciplinaire aanpak door verschillende specialisten. Onze Covid-19 herstelzorg wordt begeleid door een fysiotherapeut, ergotherapeut, diëtist, logopedist en een psycholoog. Samen staan ze in nauw contact met uw eigen huisarts en werkt u op een verantwoorde manier aan uw herstel.

Voor Covid-19 herstelzorg is een verwijzing van uw huisarts of specialist nodig. De nodige behandelingen voor patiënten met langdurige klachten worden vooralsnog direct vergoed vanuit de basisverzekering (m.u.v. het eigen risico), mits de acute fase van besmetting niet langer dan 6 maanden geleden is. Na verwijzing moet de eerste behandelsessie binnen 1 maand plaatsvinden.



ZORGVERZEKERING 2022

Wij raden u dringend aan om uw zorgverzekering voor 2022 te checken op het (nieuwe) aantal behandelingen voor fysiotherapie, zodat u niet voor onaangename verrassingen komt te staan!